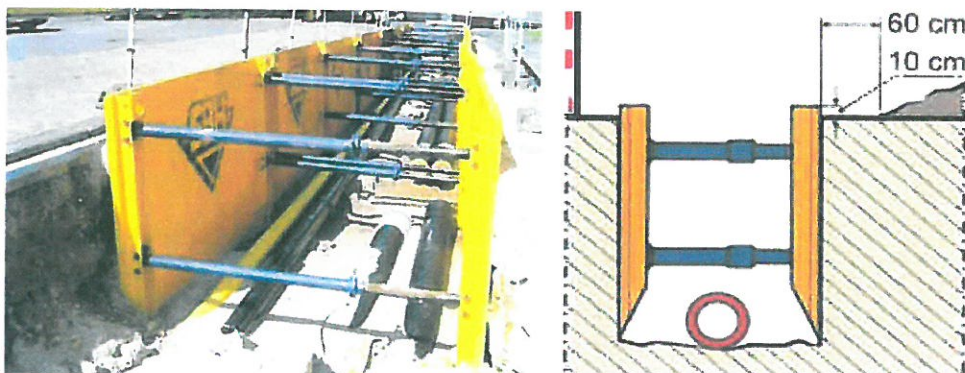


Dobre praktyki:

- Obudowy systemowe.  
Należy pamiętać że obudowy muszą być montowane/demontowane na podstawie dokumentacji technicznej. Obudowa musi wystawać ponad wykop minimum 0,1 m



- Przykładowe zabezpieczenia ścian wykopów szerokoprzestrzennych (ścianka szczelna typu Larsen, Scianka Berlińska, skarpowanie)



- Balustrady ochronne przy wykopach

